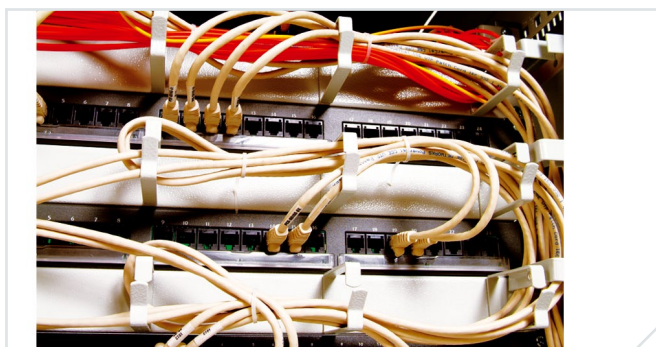


Аксессуары к 19" телекоммуникационному оборудованию

Полки и опоры



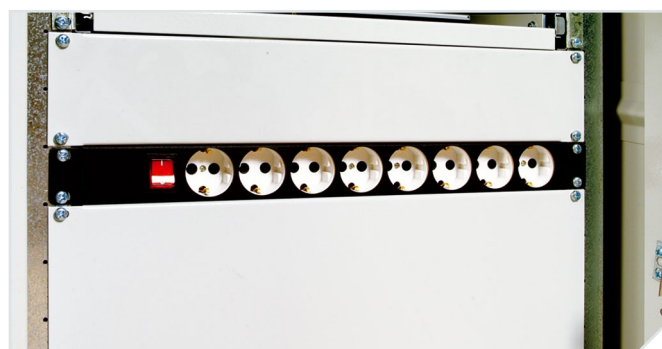
Кабельные органайзеры, фальшпанели



Охлаждение



Питание



Прочие аксессуары



Производитель имеет право вносить изменения в конструкцию изделия без ухудшения его функциональных характеристик.

Охлаждение

Модуль МВ-400-2, МВ-400-2С



Используется в настенных и напольных телекоммуникационных шкафах, имеет пониженный уровень шума. Состоит из двух встроенных вентиляторов. Для установки демонтируется заглушка, и модуль надежно фиксируется шестью винтами. МВ-400-2 подключается к системе питания шкафа силовым кабелем (в комплект поставки не входит), без промежуточного выключателя, что обеспечивает постоянную вентиляцию установленного оборудования. Модуль МВ-400-2С имеет датчик температуры, рассчитанный на включение вентиляторов при температуре 35°C.

Модуль МВ-400-2-3, МВ-400-2-3С



Модуль имеет три встроенных вентилятора.

Для установки демонтируется заглушка, и модуль фиксируется шестью винтами. МВ-400-2-3 подключается к системе питания шкафа силовым кабелем, без промежуточного выключателя. Модуль МВ-400-2-3С имеет датчик температуры, рассчитанный на включение вентиляторов при температуре 35°C.

В основание или крышу настенных телекоммуникационных шкафов предусмотрена установка одного модуля серии МВ-400-2. В напольные шкафы серии ШТК-М глубиной 600–800 мм устанавливаются два модуля, в шкафы глубиной 1000 мм – три вентиляторных модуля.

Модуль МВ-400-3, МВ-400-3С



Используется во всех сериях телекоммуникационных шкафов. Выполнен в системе несущих конструкций 482,6 мм по ГОСТ 28601.2 (19" конструктивы по МЭК 297). Устанавливается на вертикальные направляющие, имеет две точки фиксации.

Для оптимальной организации охлаждения установленного оборудования предусмотрена регулировка по глубине от 200 до 310 мм.

Модуль МВ-400-3 обладает высокой мощностью и постоянным числом оборотов, выключатель питания модуля установлен на передней панели. Модуль МВ-400-3С имеет датчик температуры, рассчитанный на включение вентиляторов при температуре 35°C. Кабель для подключения к сети питания в комплект поставки не входит.

Модуль МВ-400-6, МВ-400-6С



Используется в напольных телекоммуникационных шкафах, где необходим интенсивный отвод горячего воздуха от установленного оборудования. Возможно использование в настенных шкафах глубиной более 450 мм.

Фиксируется к вертикальным направляющим в четырех точках, для оптимального распределения воздушного потока предусмотрена регулировка модуля по глубине (от 390 до 750 мм). Модуль МВ-400-6 обладает повышенной мощностью и постоянным числом оборотов, выключатель питания установлен на передней панели. Модуль МВ-400-6С имеет датчик температуры, рассчитанный на включение вентиляторов при температуре 35°C. Кабель для подключения модуля к сети питания в комплект поставки не входит.

Производитель имеет право вносить изменения в конструкцию изделия без ухудшения его функциональных характеристик.

Технические характеристики

Модификация*	Габариты (мм)			Вес (кг)	Напряжение	Частота	Общая мощность (свободный воздушный поток)	Уровень шума
	Высота	Ширина	Глубина					
МВ-400-2 *С	45	425	170	1,5	230 В	50 Гц	2x150 м³/ч = 300 м³/ч	2x43 dBA
МВ-400-2-3 *С	45	425	170	2			3x150 м³/ч = 450 м³/ч	3x43 dBA
МВ-400-3 *С	45 (1U)	19"	250	4			3x150 м³/ч = 450 м³/ч	3x43 dBA
МВ-400-6 *С	45 (1U)	19"	410	8			6x150 м³/ч = 900 м³/ч	6x43 dBA

* Модули с аббревиатурой «С» имеют датчик, рассчитанный на включение вентиляторов при температуре 35 °С.

Совместимость и уровень шума

Модификация	Совместимость	Уровень шума
МВ-400-2 МВ-400-2-3	ШТК-М глубиной 600-800 мм – 2 шт, глубиной 1000 – 3 шт (крыша/дно), ШРН, ШРН-Э, ШРН-М, ШРН-С.	2x43 dBA
МВ-400-3	Весь спектр 19" оборудования.	3x43 dBA
МВ-400-6	ШТК-М, настенные шкафы глубиной более 450 мм.	6x43 dBA

Информация для заказа

Код производителя	Наименование изделия	Артикул	Заказ
30655820300	Модуль вентиляторный потолочный (170x425), 2 вент. без датчика	МВ-400-2	
30655821100	Модуль вентиляторный потолочный (170x425), 2 вент. с датчиком 35С	МВ-400-2С	
30655821200	Модуль вентиляторный потолочный (170x425), 3 вент. без датчика	МВ-400-2-3	
30655820800	Модуль вентиляторный потолочный (170x425), 3 вент. с датчиком 35С	МВ-400-2-3С	
30655820100	Модуль вент. 19" 1U, 3 вент., регулируемая глубина 200-310 мм без датчика	МВ-400-3	
30655820900	Модуль вент. 19" 1U, 3 вент., регулируемая глубина 200-310 мм с датчиком 35С	МВ-400-3С	
30655820200	Модуль вент. 19" 1U, 6 вент., регулируемая глубина 390-750 мм без датчика	МВ-400-6	
30655821000	Модуль вент. 19" 1U, 6 вент., регулируемая глубина 390-750 мм с датчиком 35С	МВ-400-6С	

Питание

Блоки силовых розеток серии БР



Блок БР-9П-Ш
Блок БР-8П (У10-008)
Блок БР-3П-10"

Модификация	БР-9П-Ш	БР-8П (У10-008)	БР-3П-10"
Номинальный ток	10 А	10А	10А
Макс. мощ. потребления	2,2 кВт	2,2 кВт	2,2 кВт
Степень защиты	IP20	IP20	IP20
Класс защиты	I	I	I
Вес (кг)	1,15	0,9	0,48
Габариты (ДхШхВ) мм	484x45x45(1U)	484x45x45(1U)	255x45x45(1U)
Вход питания	Кабель 2 м	IEC-320 C14	IEC-320 C14

Блоки имеют металлические корпуса. Номинальное напряжение 220В. Розетки расположены горизонтально для удобного подсоединения коленчатых штекеров. Цвет – RAL 9005 (черный), порошково-полимерное покрытие с предварительным фосфатированием. Поставляются в индивидуальной упаковке.

Информация для заказа

Код производителя	Наименование изделия	Артикул	Заказ
30112221503	Блок силовых розеток 10" без шнура, с выключателем, 3 розетки	БР-3П-10"	
30112220700	Блок силовых розеток 19" без шнура, с выключателем, 8 розеток	БР-8П (У10-008)	
30112221600	Блок силовых розеток 19" со шнуром (2 м), без выключателя, 9 розеток	БР-9П-Ш	

Фальшпанели серии ФП



Предназначены для блокировки свободного пространства вертикальных направляющих, препятствуют механическому воздействию на кабельные каналы и проникновению пыли в телекоммуникационные шкафы.

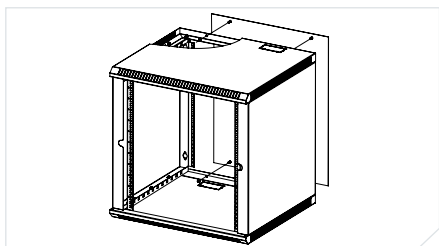
Фальшпанели изготавливаются из металла. Покрываются порошково-полимерным составом серого цвета.

Информация для заказа

Код производителя	Наименование изделия	Артикул	Заказ
74115101000	Фальшпанель в шкаф 19" 1U, цвет серый RAL 7035	ФП-1	
74115101001	Фальшпанель в шкаф 19" 2U, цвет серый RAL 7035	ФП-2	
74115101003	Фальшпанель в шкаф 19" 3U, цвет серый RAL 7035	ФП-3	
74115101002	Фальшпанель в шкаф 19" 4U, цвет серый RAL 7035	ФП-4	
74115101004	Фальшпанель в шкаф 19" 5U, цвет серый RAL 7035	ФП-5	

Прочие аксессуары

Задняя стенка к шкафу ШРН, ШРН-Э и ШРН-М



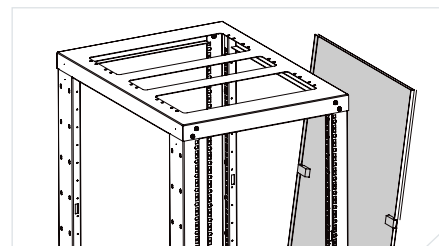
Стенки унифицированы для основных серий настенных шкафов (ШРН, ШРН-Э, ШРН-М). Задняя стенка имеет четыре точки фиксации. Цвет – RAL 7035 светло-серый. Поставляются в индивидуальной упаковке.

Комплект крепления кроссовой стойки к стене



Используется с кроссовой телекоммуникационной стойкой и универсальной однорамной стойкой для дополнительной фиксации стойки к стене. Регулируется по глубине от 275 до 425 мм. Фиксируется к внутренней части вертикальных направляющих. Поставляется комплектом – 2 шт, в индивидуальной упаковке.

Комплекты боковых стенок к серверной стойке

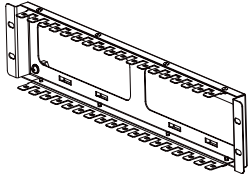


Боковые стенки используются в серверных телекоммуникационных стойках, удобно и быстро устанавливаются, надежно фиксируются пластиковыми защелками. Имеют порошково-полимерное покрытие серого или черного цвета. Поставляются комплектом – 2 шт, в индивидуальной упаковке.

Информация для заказа

Код производителя	Наименование изделия	Артикул	Заказ
30561121100	Стенка задняя к шкафу ШРН, ШРН-Э и ШРН-М 6U в комплекте с крепежом		
30561121101	Стенка задняя к шкафу ШРН, ШРН-Э и ШРН-М 9U в комплекте с крепежом		
30561121102	Стенка задняя к шкафу ШРН, ШРН-Э и ШРН-М 12U в комплекте с крепежом		
30561121103	Стенка задняя к шкафу ШРН, ШРН-Э и ШРН-М 15U в комплекте с крепежом		
30561121104	Стенка задняя к шкафу ШРН-Э 18U в комплекте с крепежом		
30561120400	Комплект крепления кроссовой стойки к стене	СТК-КСК	
30561120800	Комплект боковых стенок к серверной стойке 33U глубиной 750 мм		
30561120801	Комплект боковых стенок к серверной стойке 42U глубиной 750 мм		
30561120600	Комплект для соединения серверных и кроссовых стоек	СТК-ПСС	
60609002000	Комплект для соединения напольных шкафов ШТК-М		
45487420100	Комплект проводов заземления для шкафа ШРН, универсальный		
45487420500	Комплект проводов заземления для шкафа ШТК-М, универсальный		
30561120700	Комплект заземления для серверных и кроссовых стоек		

Панель телефонная 19"

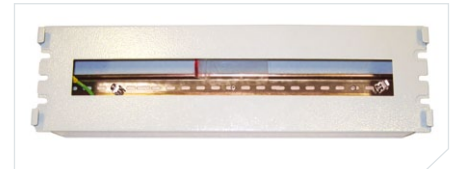


Панель предназначена для размещения 18 плинтов типа Krone. Корпус выполнен из металла, высота – 3U, имеет систему заземления и перфорацию для крепления кабеля стяжками. Панель выполнена в системе несущих конструкций 482,6 мм по ГОСТ 28601.2 (19-дюймовые конструктивы по МЭК 297). Совместима со всеми линейками 19" оборудования. Поставляется с крепежом, в индивидуальной упаковке, плинты Krone в комплект поставки не входят.

Код производителя	Наименование изделия	Артикул	Заказ
30141222700	Панель телефонная 19", 180 пар (до 18 плинтов LSA-PLUS)	ПТ-18	

Панель 19" с DIN-рейкой серии КП

Панель для установки электротехнического оборудования по DIN 43880. Имеет металлический корпус со съемной передней крышкой. В задней части панели предусмотрены четыре кабельных ввода – 200x15 мм. Максимальное количество устанавливаемых модулей типа S (ширина 17,5 мм) – 22 шт. Панель совместима со всеми линейками 19" оборудования. Поставляется в индивидуальной упаковке. Цвет – RAL 7035 светло-серый.



Код производителя	Наименование изделия	Артикул	Заказ
40409001000	Панель 19" с DIN-рейкой серии КП	КП-АВ	

Панели заземления



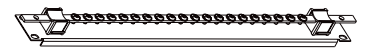
Панель заземления предназначена для установки в электротехнические корпуса, телекоммуникационные шкафы и стойки для заземления установленного оборудования. Нагрузочная способность 80А. Представляет собой медную шину сечением 3x10, соединенную с монтажными кронштейнами диэлектрическими держателями.

В зависимости от длины:

19" панель – 20 точек подключения с винтами М5, 2 точки заземления 25 мм.

Панель 500 мм – 11 точек подключения с винтами М5, 1 точка заземления 25 мм.

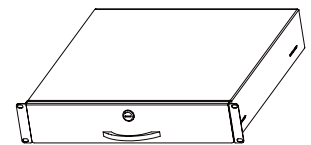
Панель 1000 мм – 22 точки подключения с винтами М5, 1 точка заземления 25 мм.



Код производителя	Наименование изделия	Артикул	Заказ
30517720100	Панель заземления горизонтальная 19"		
30517720200	Панель заземления вертикальная 500 мм		
30517720201	Панель заземления вертикальная 1000 мм		

Ящик для документации

Предназначен для хранения сопроводительной документации установленного оборудования. На передней панели установлена ручка и замок, ящик имеет телескопические направляющие. Устанавливается на вертикальные направляющие в телекоммуникационные шкафы и стойки. Поставляется собранным, в индивидуальной упаковке.



Код производителя	Наименование изделия	Артикул	Заказ
30412123100	Ящик для документации 2U	ТСВ-Д-2.450	
30412123101	Ящик для документации 2U	ТСВ-Д-2.450.9005	
30412123102	Ящик для документации 3U	ТСВ-Д-3.450	
30412123103	Ящик для документации 3U	ТСВ-Д-3.450.9005	

Прочие аксессуары

Код производителя	Наименование изделия	Артикул	Заказ
13050900500	Комплект щеточного ввода в шкаф, универсальный	ЩВ-55x420	
14050900100	Комплект монтажный № 1 (винт, шайба, гайка), упаковка 50 шт		
14050900200	Комплект монтажный № 2 (винт, шайба, гайка с защелкой), упаковка 50 шт		
30412123800	Панель освещения 1U	ПО	
30412123500	Панель освещения выдвижная 1U	ПО-В	